

Модернизация парка российских авиакомпаний: новые тенденции – новые решения



Авиационный форум «Крылья России»
Москва
Октябрь, 2006

 **SUKHOI**
CIVIL AIRCRAFT

Авиакомпании России – современные тенденции

Пассажироперевозки российскими авиакомпаниями в 2005 году	Пассажирооборот (млрд. пасс-км)
1. Аэрофлот - Российские авиалинии	20,69
2. Сибирь	10,94
3. Пулково	5,72
4. Красноярские авиалинии	5,46
5. ТРАНСАЭРО	5,28
6-20 Авиакомпании	26,13
Другие авиакомпании	11,53

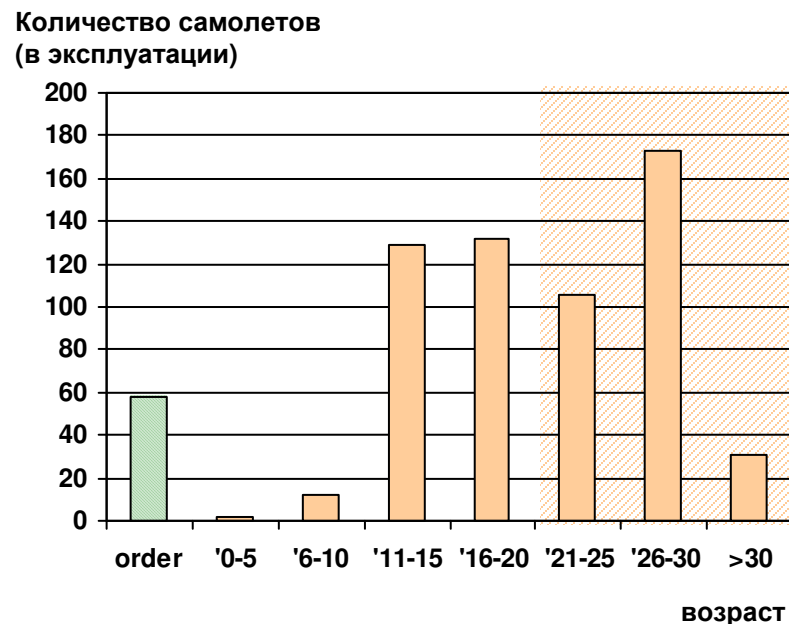
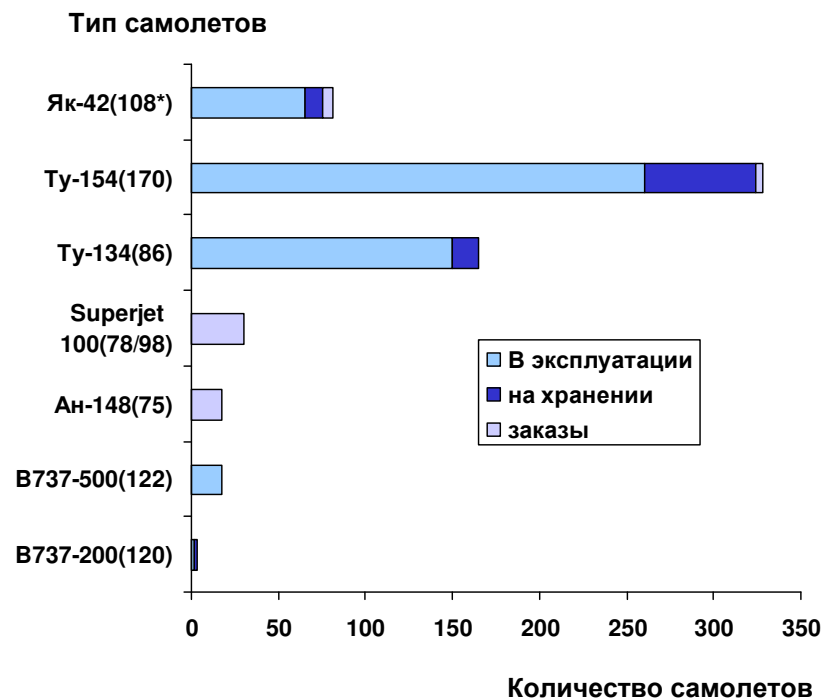


87% всех авиаперевозок в стране выполняют 20 наиболее крупных авиакомпаний .

Основная тенденция развитие рынка авиаперевозок в России - укрупнение авиакомпаний.

Source: ТКП

Парк реактивных ВС в России, обслуживающий региональные и ближне-магистральные направления



Почти 53% эксплуатируемого регионального и магистрального парка в России старше 20 лет

Подавляющая часть парка российских авиакомпаний этого сегмента не удовлетворяет текущим и перспективным требованиям рынка

Source: Airclaims, CASE Database

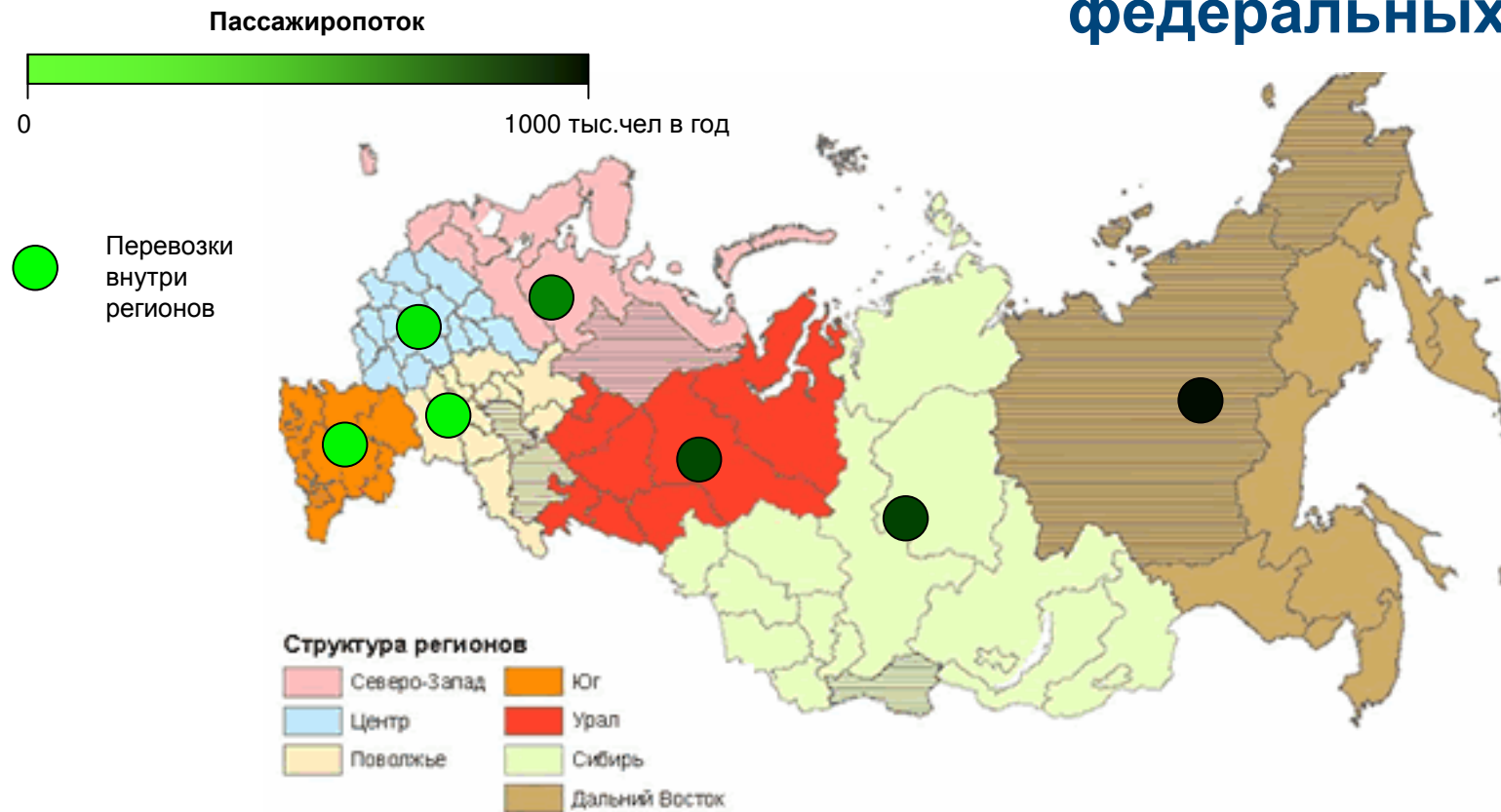
Представлены реактивные самолеты от 70 кресел*

*-вместимость самолета указывается в одноклассной компоновке с шагом кресел 32"

Авиационный форум «Крылья России»
Москва
Октябрь, 2006



Пассажиропотоки внутри федеральных округов

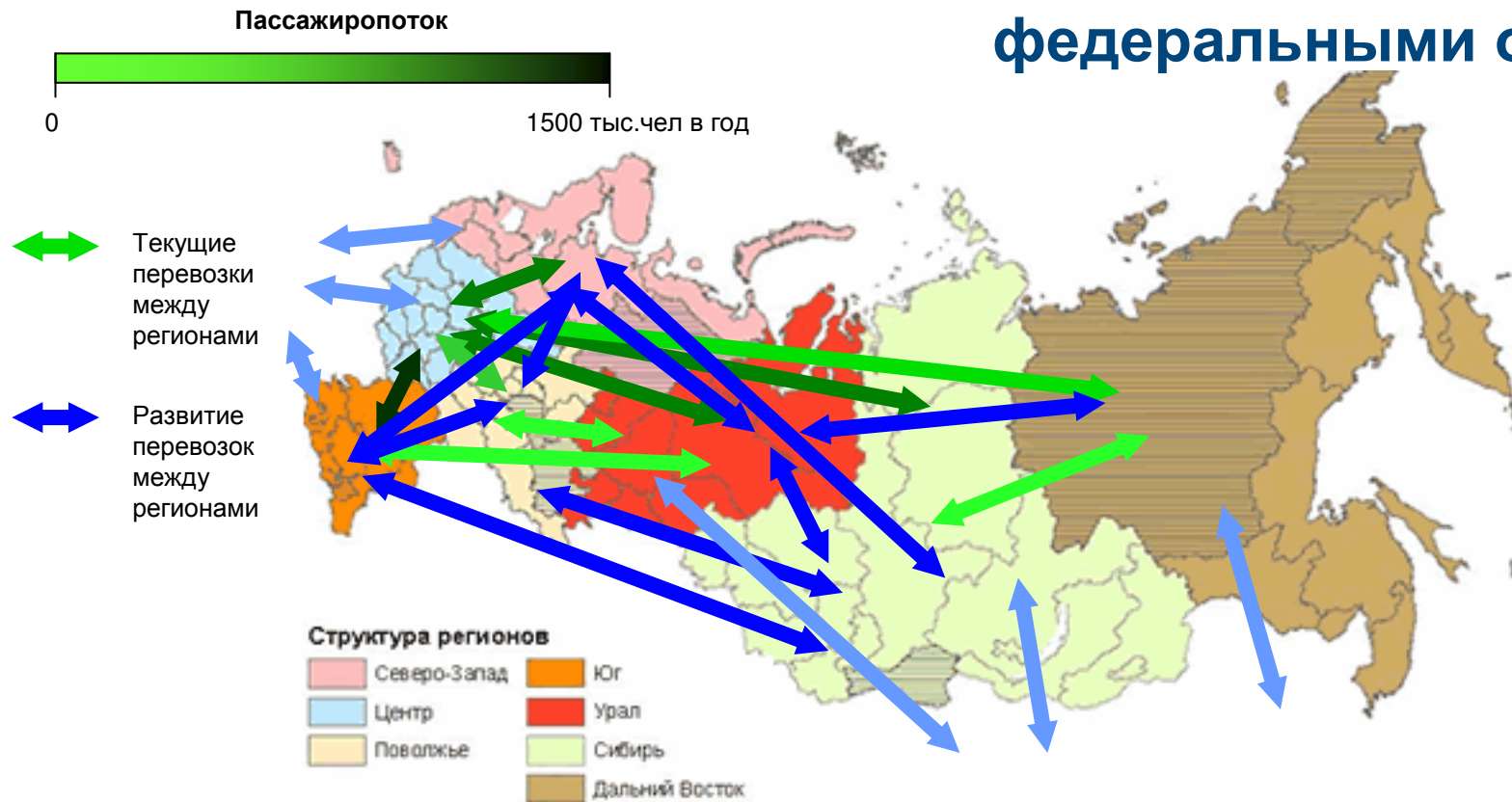


Несостоятельность мелких авиакомпаний тормозит развитие региональных сетей

Крупные перевозчики заинтересованы в развитии региональных маршрутов, но сами не могут в полной мере решить данную проблему (концентрация усилий на магистральных направлениях, отсутствие оптимальных для региональных рынков самолетов)

Source: АТО, ТКП

Пассажиропотоки между федеральными округами

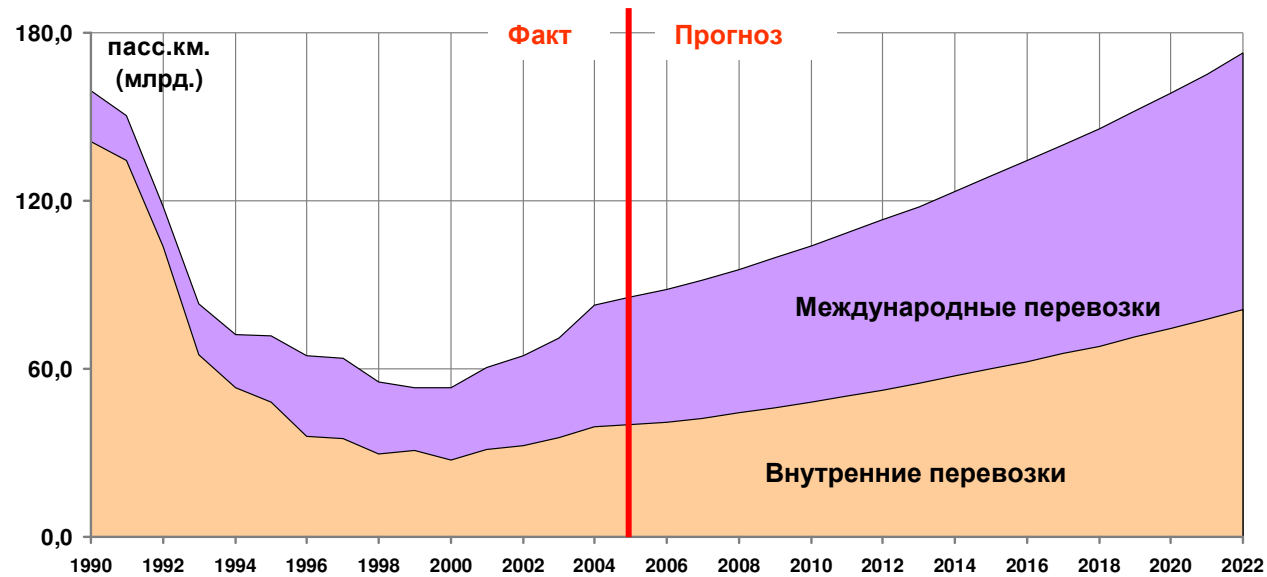


Развитие экономики регионов России приводит к увеличению мобильности внутри страны не только в направлениях связывающих регионы с «Центром», но и с соседними регионами, а также зарубежных направлений из регионов в обход крупных Hubs

Для развития направлений «регион - регион» необходим новый самолет, способный работать на маршрутах загрузкой до 100 пассажиров с высоким уровнем экономической эффективности

Source: АТО, ТКП

Динамика развития пассажирских перевозок в России



Долгосрочный рост экономики России будет способствовать развитию пассажирских перевозок

Рост пассажироперевозок может быть реализован только при наличии оптимального инструмента для эффективной эксплуатации на маршрутах

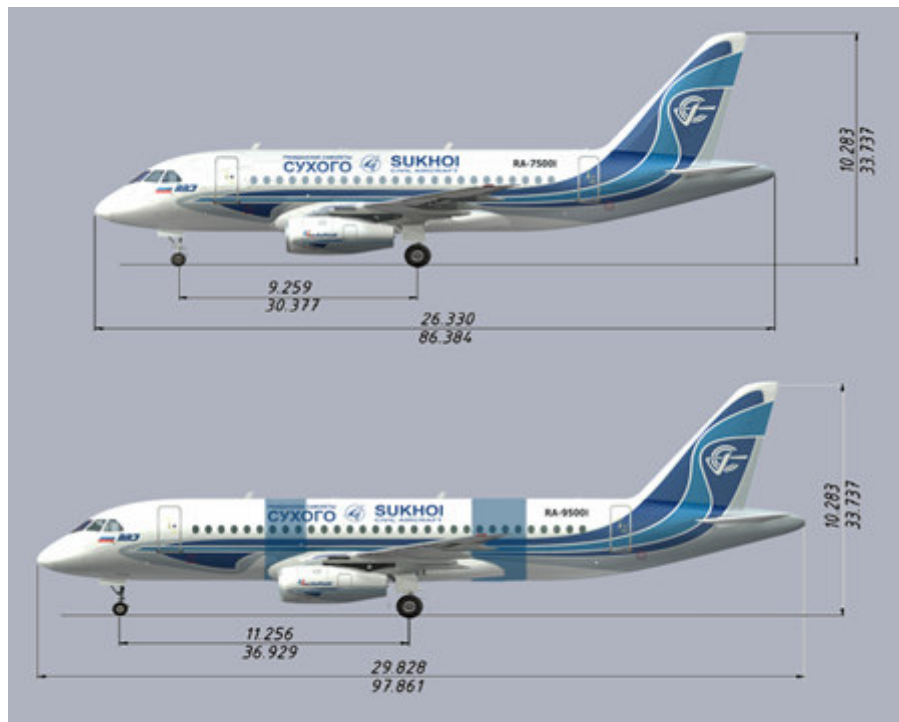
Преимущества при эксплуатации самолетов семейства Superjet 100

- Максимальная операционная эффективность как на региональных, так и на магистральных маршрутах
- Эффективное оперирование и оперативное реагирование на сезонные изменения пассажирской загрузки
- Широкий диапазон эксплуатации (по дальности, в жестких климатических условиях, в условиях ограниченных ВПП)



Superjet 100 – лучший инструмент для расширения эксплуатационных возможностей

Концепция семейства Superjet 100

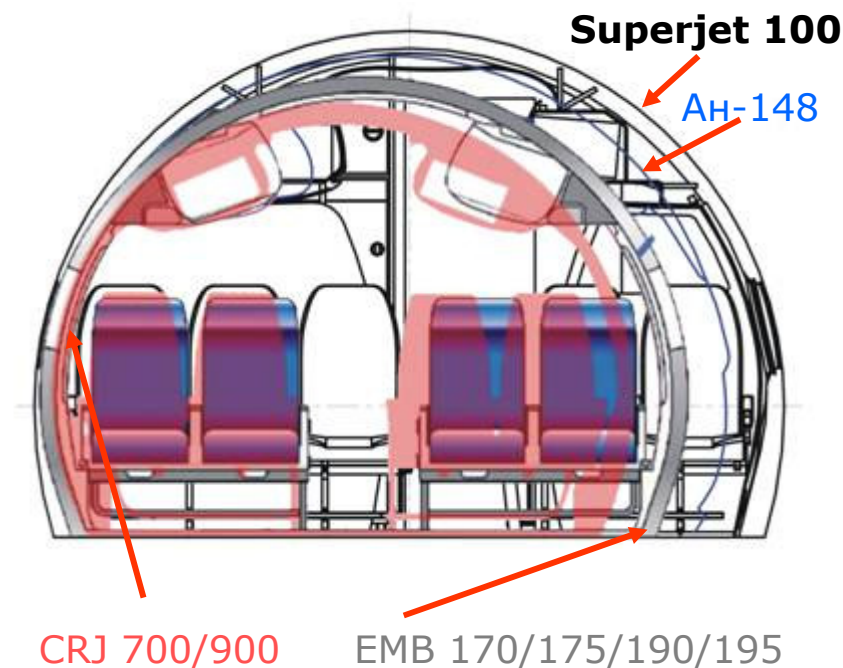


- Беспрецедентно высокая степень унификации между самолетами семейства
- Повышенный уровень комфорта для пассажиров
- Соответствие существующим и перспективным требованиям по уровню шума и эмиссий
- Современная кабина экипажа
- Высокий уровень надежности систем и оборудования
- Снижение операционных расходов на 10%

Перспективный инструмент для прогрессивных авиакомпаний

Оптимальное Сечение

- Оптимальная компоновка крыла позволила выбрать большее сечение фюзеляжа для обеспечения более высокого, чем у конкурентов, уровня комфорта пассажиров



- При этом весовое совершенство и топливная эффективность самолетов Superjet 100 приводят к снижению эксплуатационных расходов

Высокая операционная эффективность

Superjet 100 – новые возможности для авиаперевозчиков

Эксплуатация самолетов семейства Superjet 100 позволит авиакомпаниям:

- Оптимизировать структуру парка и расширить возможности по развитию маршрутных сетей за счет:
 - широких возможностей оперирования по дальности, в различных климатических условиях
 - лучших взлетно-посадочных характеристик
 - максимальной унификации членов семейства Superjet 100
 - соответствия размерности самолетов широкому спектру маршрутов с соответствующей пассажирской загрузкой
- Повысить экономическую эффективность эксплуатации за счет:
 - Высокого уровня топливной эффективности самолетов Superjet 100
 - Привлечения пассажиров высоким уровнем комфорта в салоне
 - Высокой надежности современных систем и оборудования производства мировых лидеров отрасли самолетостроения
 - Снижения расходов на техническое обслуживание
- Иметь современный парк, отвечающий перспективным экологическим требованиям и имеющий потенциал на развитие

Самолеты Superjet 100 – современный инструмент для развития авиакомпаний